

РЕКЛАМНЫЕ ВОЗМОЖНОСТИ

ГОРОД

Г. МОСКВА, ШОССЕ ЭНТУЗИАСТОВ, 12/2
WWW.GOROD.TC



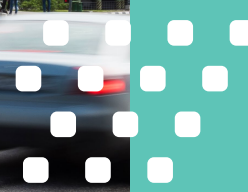
ОБЩАЯ ПЛОЩАДЬ
240.000 КВ.М

ТОРГОВАЯ ПЛОЩАДЬ
99.000 КВ.М

ПАРКИНГ
2 КРЫТЫХ ПОДЗЕМНЫХ
УРОВНЯ
2700 МАШИНОМЕСТ

ПОСЕЩАЕМОСТЬ В ДЕНЬ
БУДНИ ДО 40000 ЧЕЛОВЕК
ВЫХОДНЫЕ ДО 50000 ЧЕЛОВЕК

МАГАЗИНОВ 200
ЭТАЖНОСТЬ 4
ОСТРОВНЫХ КИОСКОВ 185
ГОД ОТКРЫТИЯ 2009



ДИНАМИЧЕСКИЙ ПИЛЛАРС



МЕСТО РАЗМЕЩЕНИЯ _____ ПЕРЕСЕЧЕНИЕ ДВУХ ГАЛЕРЕЙ

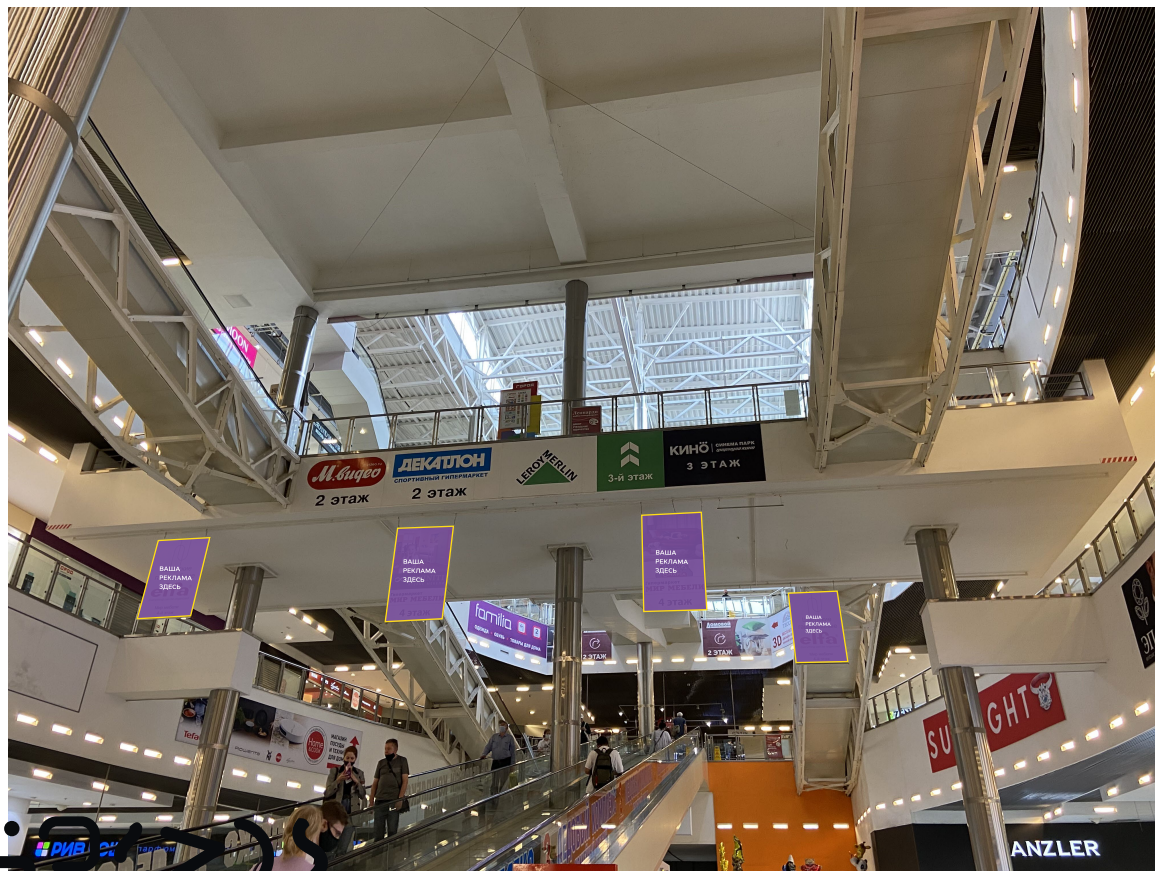
КОЛЛИЧЕСТВО _____ 4 ПОВЕРХНОСТИ

ФАКТИЧЕСКИЕ РАЗМЕРЫ _____ 0,45 x 2,02 м.

МАТЕРИАЛ _____ КЛИК ПРОФИЛЬ/БЭКЛИТ



ДВУСТОРОННИЕ, ПОДВЕСНЫЕ ФЛАГИ



МЕСТО РАЗМЕЩЕНИЯ _____ ЦЕНТРАЛЬНЫЙ АТРИУМ

КОЛЛИЧЕСТВО _____ 8 ПОВЕРХНОСТЕЙ

ФАКТИЧЕСКИЕ РАЗМЕРЫ _____ 1,2 x 1,8 м.

МАТЕРИАЛ _____ БАННЕРНАЯ ТКАНЬ
С УТЯЖЕЛИТЕЛЕМ



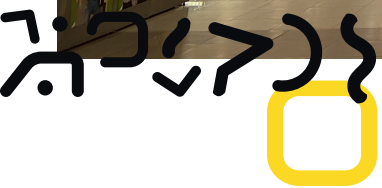


МЕСТО РАЗМЕЩЕНИЯ _____ ЦЕНТРАЛЬНЫЙ АТРИУМ

КОЛЛИЧЕСТВО _____ 4 КОНСТРУКЦИИ

ФАКТИЧЕСКИЕ РАЗМЕРЫ _____ 1,26 x 3,02 м.

МАТЕРИАЛ _____ ПВХ





МЕСТО РАЗМЕЩЕНИЯ _____ МЕЖЭТАЖНЫЙ ПРОЛЕТ
ЦЕНТРАЛЬНЫЙ АТРИУМ
ЛЕВАЯ СТОРОНА/
ПРАВАЯ СТОРОНА

КОЛЛИЧЕСТВО _____ 4 КОНСТРУКЦИИ

ФАКТИЧЕСКИЕ РАЗМЕРЫ _____ 1,5 x 6,0 м.

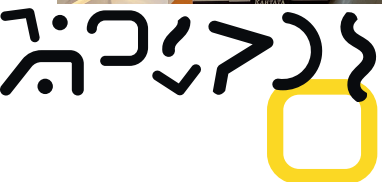
МАТЕРИАЛ _____ ПВХ



НАСТЕННОЕ ПАНО



- Место размещения _____ Центральный атриум,
левая и правая сторона
- Количество _____ 2 конструкции
- Фактические размеры _____ 2,2 x 2,0 м.
- Материал _____ ПВХ





МЕСТО РАЗМЕЩЕНИЯ _____ ЦЕНТРАЛЬНЫЙ АТРИУМ,
ПРАВая И ЛЕВАЯ СТОРОНЫ

КОЛЛИЧЕСТВО _____ 2 КОНСТРУКЦИИ

ФАКТИЧЕСКИЕ РАЗМЕРЫ _____ 8 x 1,5 м.

МАТЕРИАЛ _____ ПВХ



НАСТЕННОЕ ПАНО

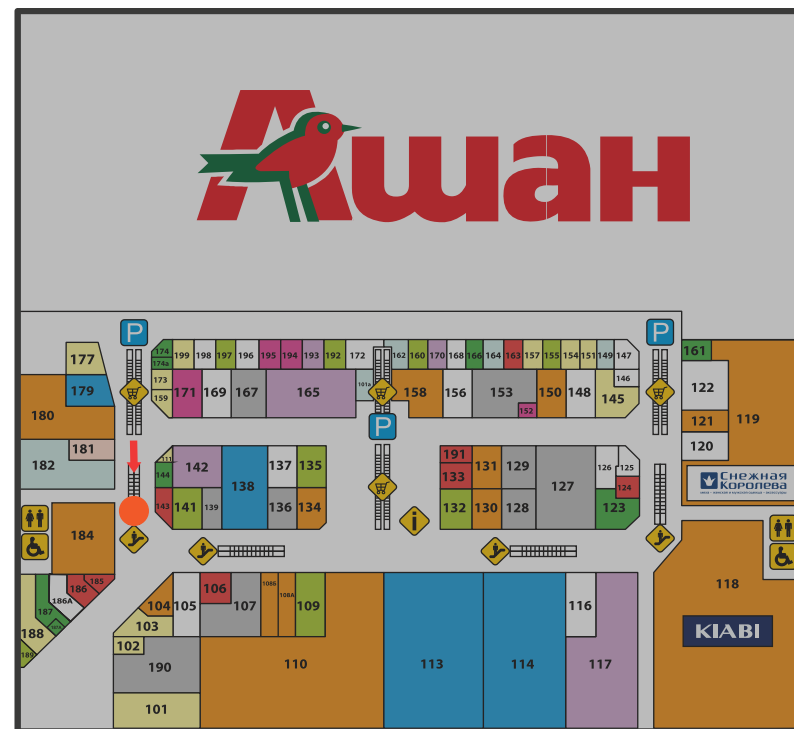


МЕСТО РАЗМЕЩЕНИЯ _____ Подъем с 1 на 2 этаж,
МЕЖЭТАЖНЫЙ ПРОЛЕТ,
ЛЕВАЯ И ПРАВАЯ СТОРОНА

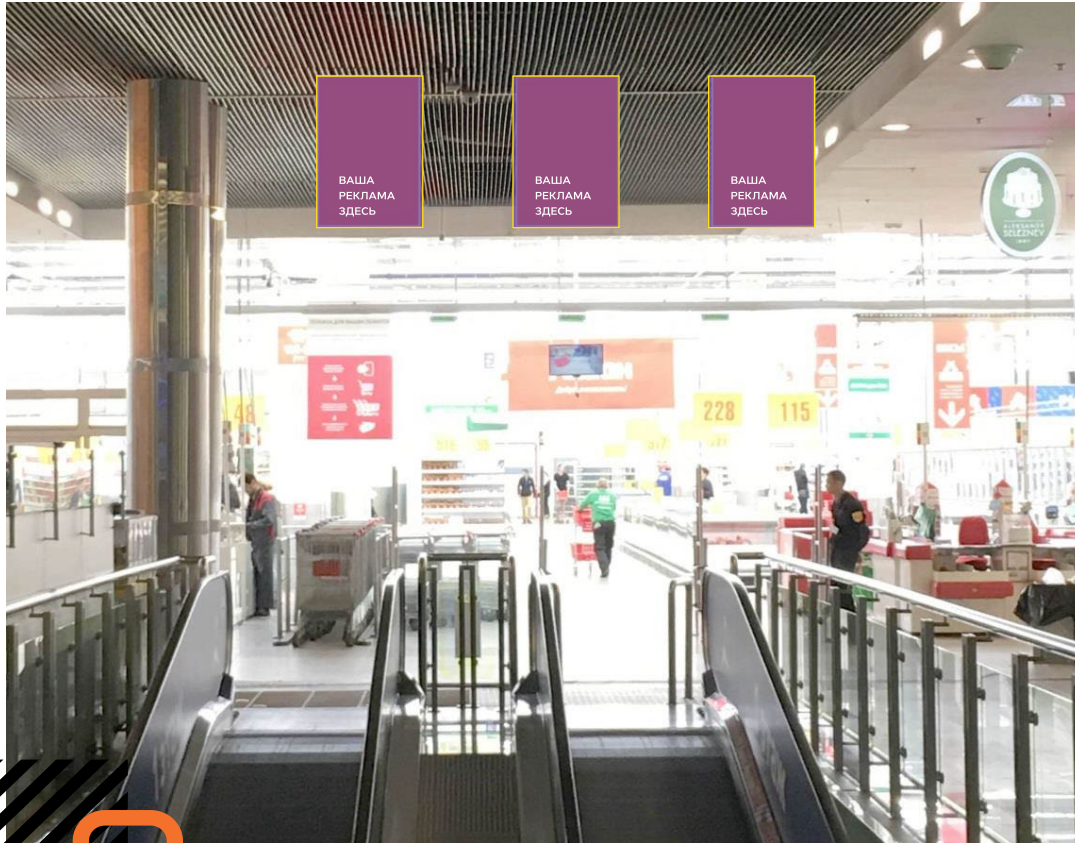
КОЛЛИЧЕСТВО _____ 4 КОНСТРУКЦИИ

ФАКТИЧЕСКИЕ РАЗМЕРЫ _____ 1,5 x 3 м.

МАТЕРИАЛ _____ ПВХ



ДВУСТОРОННИЕ, ПОДВЕСНЫЕ ФЛАГИ



МЕСТО РАЗМЕЩЕНИЯ _____ ЛЕВОЕ И ПРАВОЕ КРЫЛО ТК

КОЛЛИЧЕСТВО _____ 8 ПОВЕРХНОСТЕЙ

ФАКТИЧЕСКИЕ РАЗМЕРЫ _____ 1 x 0,7 м.

МАТЕРИАЛ _____ БАННЕРНАЯ ТКАНЬ
С УТЯЖЕЛИТЕЛЕМ





МЕСТО РАЗМЕЩЕНИЯ _____ Выступы при подъеме
с ЦЕНТРАЛЬНОГО ПАРКИНГА

КОЛЛИЧЕСТВО _____ 2 КОНСТРУКЦИИ

ФАКТИЧЕСКИЕ РАЗМЕРЫ _____ ЗАМЕРЫ САМОСТОЯТЕЛЬНО

МАТЕРИАЛ _____ ПВХ



БРЕНДИРОВАНИЕ СТЕКЛ И МЕТАЛЛИЧЕСКИХ ОСНОВАНИЙ ЭСКАЛАТОРОВ



Место размещения _____ По всему 1 этажу

Количество _____ 8 ПОВЕРХНОСТЕЙ

Фактические размеры _____ Замеры самостоятельно

Материал _____ Пленка



СТИКЕРЫ НА ЭСКАЛАТОРАХ



МЕСТО РАЗМЕЩЕНИЯ _____ МЕТАЛЛИЧЕСКИЕ БОРДЮРЫ
ЭСКАЛАТОРОВ И
ТРАВАТОРОВ

КОЛЛИЧЕСТВО _____ 4 КОНСТРУКЦИИ

ФАКТИЧЕСКИЕ РАЗМЕРЫ _____ ЗАМЕРЫ САМОСТОЯТЕЛЬНО

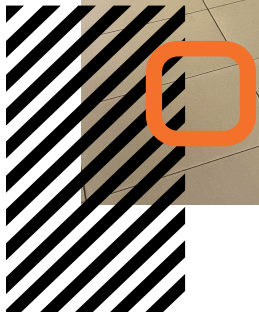
МАТЕРИАЛ _____ ПЛЕНКА



БРЕНДИРОВАНИЕ МЕТАЛЛИЧЕСКОГО ОСНОВАНИЙ ТРАВЛАТОРА



Место размещения _____ ЦЕНТРАЛЬНЫЙ АТРИУМ
Количество _____ 2 ПОВЕРХНОСТИ
Фактические размеры _____ ЗАМЕРЫ САМОСТОЯТЕЛЬНО
Материал _____ ПЛЕНКА



НАСТЕННОЕ ПАНО



МЕСТО РАЗМЕЩЕНИЯ _____ Подъем с ЦЕНТРАЛЬНОГО ПАРКИНГА

КОЛЛИЧЕСТВО _____ 4 ПОВЕРХНОСТИ

ФАКТИЧЕСКИЕ РАЗМЕРЫ _____ 1,5 x 3 м.

МАТЕРИАЛ _____ ПВХ



СТИКЕРЫ НА ДВЕРЯХ ПАРКИНГА



МЕСТО РАЗМЕЩЕНИЯ _____ -1 и -2 уровень,
ТРИ ВЫХОДА С ПАРКИНГА

КОЛЛИЧЕСТВО _____ ТРЕБУЕТСЯ УТОЧНИТЬ

ФАКТИЧЕСКИЕ РАЗМЕРЫ _____ 0,7 x 0,2 м.

МАТЕРИАЛ _____ НАКЛЕЙКИ





МЕСТО РАЗМЕЩЕНИЯ _____ Правый и левый
выход с парковки

Количество _____ 2 конструкции

Фактические размеры _____ 3,8 x 0,8 м.

Материал _____ ПВХ



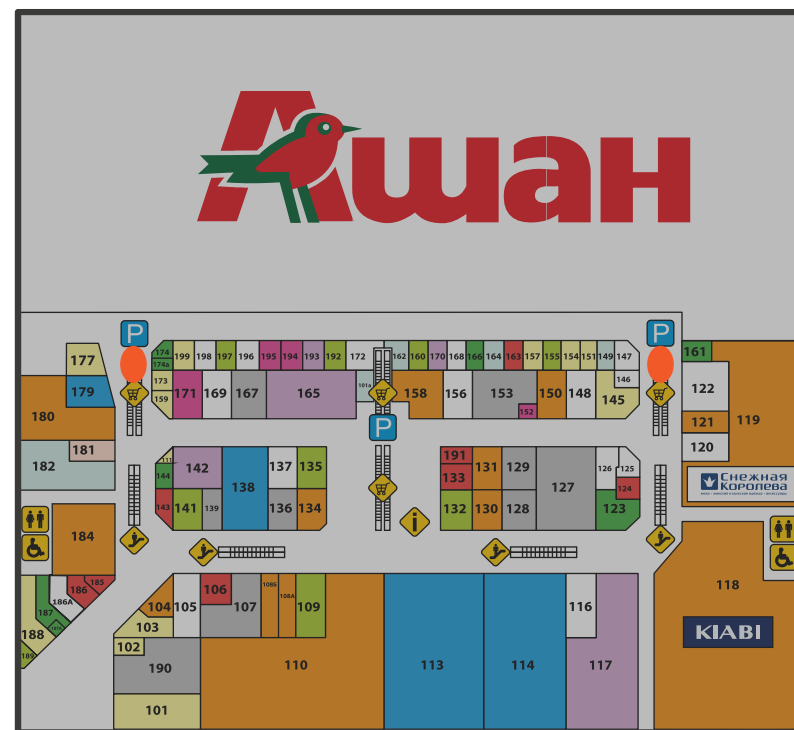


МЕСТО РАЗМЕЩЕНИЯ _____ Правый и левый
выход с парковки

Количество _____ 4 конструкции

Фактические размеры _____ 7,5 x 0,8 м.

Материал _____ ПВХ



НАСТЕННОЕ ПАНО

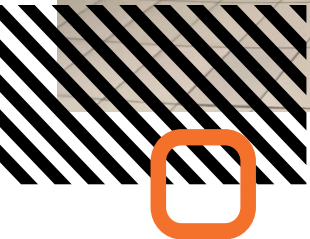


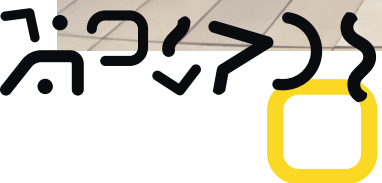
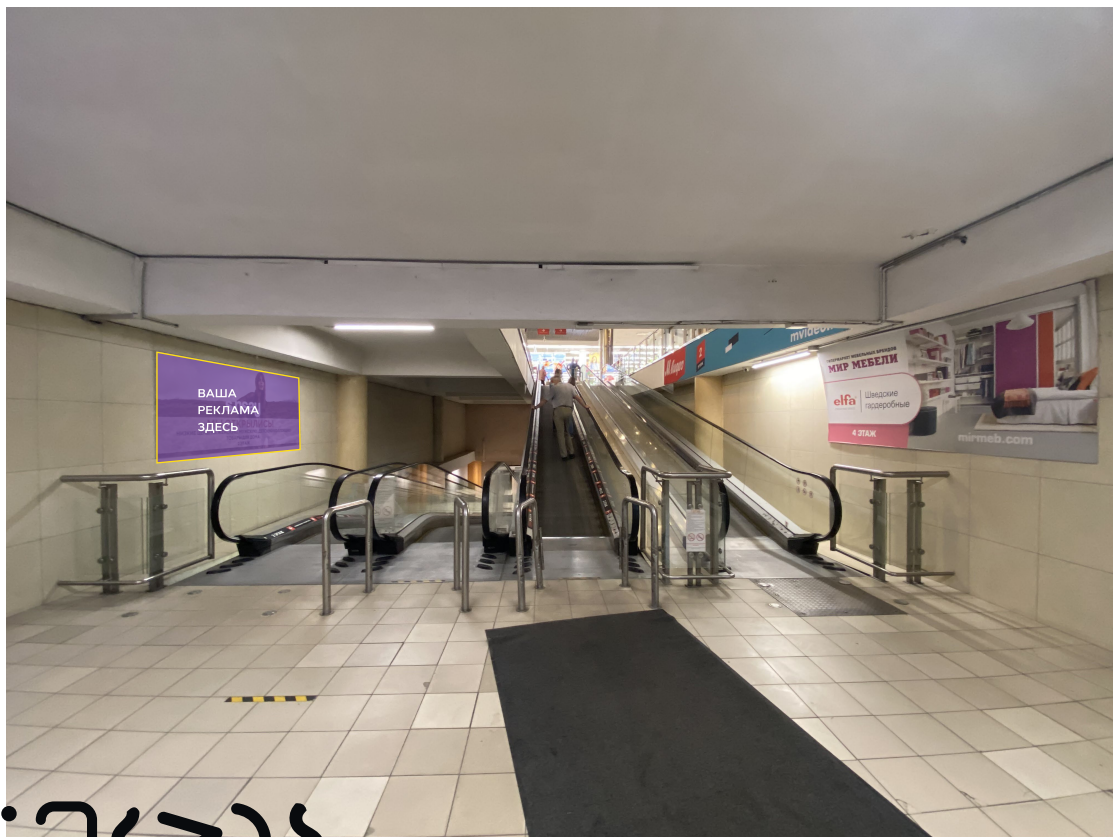
МЕСТО РАЗМЕЩЕНИЯ _____ ПРАВЫЙ, ЛЕВЫЙ
И ЦЕНТРАЛЬНЫЙ
ВЫХОД С ПАРКОВКИ

КОЛИЧЕСТВО _____ 3 ПОВЕРХНОСТИ

ФАКТИЧЕСКИЕ РАЗМЕРЫ _____ 3 x 1,5 м.

МАТЕРИАЛ _____ ПВХ



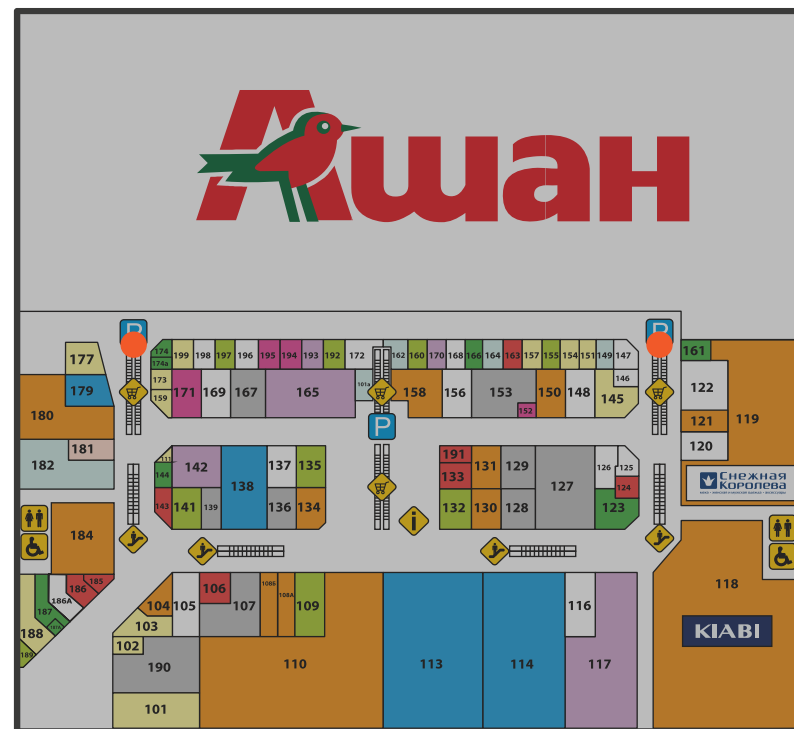


МЕСТО РАЗМЕЩЕНИЯ _____ ПРАВЫЙ, ЛЕВЫЙ
ВЫХОД С ПАРКОВКИ

КОЛЛИЧЕСТВО _____ 2 ПОВЕРХНОСТИ

ФАКТИЧЕСКИЕ РАЗМЕРЫ _____ 3 x 1,5 м.

МАТЕРИАЛ _____ ПВХ





МЕСТО РАЗМЕЩЕНИЯ _____ Правый, левый
выход с парковки

Количество _____ 4 поверхности

Фактические размеры _____ 2,6 x 0,55 м.

Материал _____ ПВХ





МЕСТО РАЗМЕЩЕНИЯ _____ Межэтажный пролет
1 и 2 этажа

Количество _____ 2 поверхности

Фактические размеры _____ Требуется уточнить

Материал _____ ПВХ



БРЕНДИРОВАНИЕ СТЕКЛ И ОСНОВАНИЙ ЭСКАЛАТОРОВ И ТРАВОЛАТОРОВ

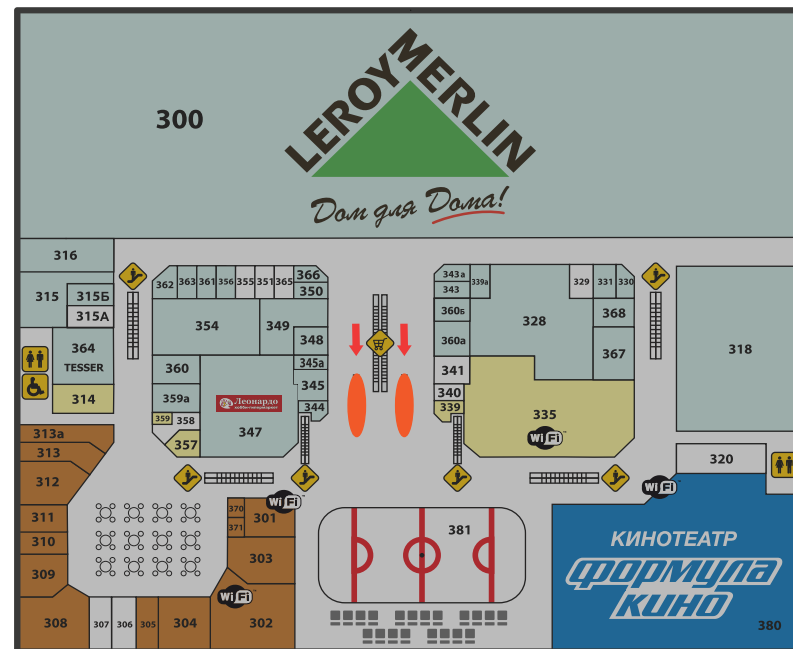


МЕСТО РАЗМЕЩЕНИЯ _____ ЭСКАЛАТОРЫ
2-3 ЭТАЖ

КОЛЛИЧЕСТВО _____ 4 ПОВЕРХНОСТИ

ФАКТИЧЕСКИЕ РАЗМЕРЫ _____ ЗАМЕРЫ САМОСТОЯТЕЛЬНО

МАТЕРИАЛ _____ ПЛЕНКА



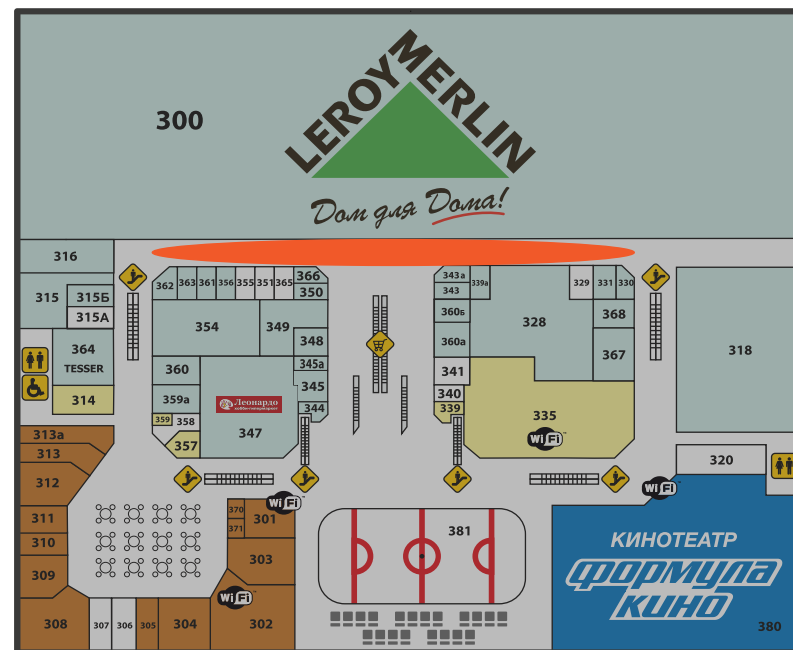


МЕСТО РАЗМЕЩЕНИЯ _____ ПРИКАССОВАЯ ЗОНА ЛЕРУА

КОЛЛИЧЕСТВО _____ 12 ПОВЕРХНОСТЕЙ

ФАКТИЧЕСКИЕ РАЗМЕРЫ _____ 3 x 2 м.

МАТЕРИАЛ _____ БАННЕРНАЯ ТКАНЬ
С УТЯЖЕЛИТЕЛЕМ



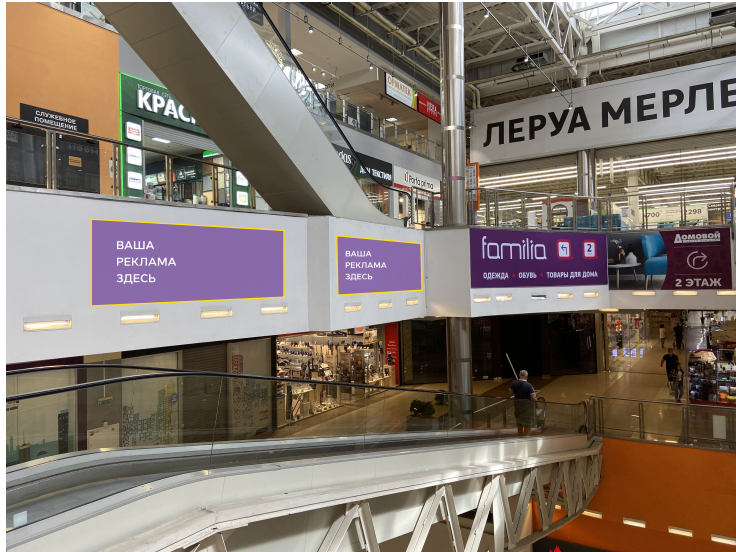
НАСТЕННОЕ ПАННО



- МЕСТО РАЗМЕЩЕНИЯ _____ МЕЖЭТАЖНЫЙ ПРОЛЕТ 2 и 3 этажа
- КОЛЛИЧЕСТВО _____ 4 ПОВЕРХНОСТИ
- ФАКТИЧЕСКИЕ РАЗМЕРЫ _____ ТРЕБУЕТСЯ УТОЧНИТЬ
- МАТЕРИАЛ _____ ПВХ



НАСТЕННОЕ ПАННО

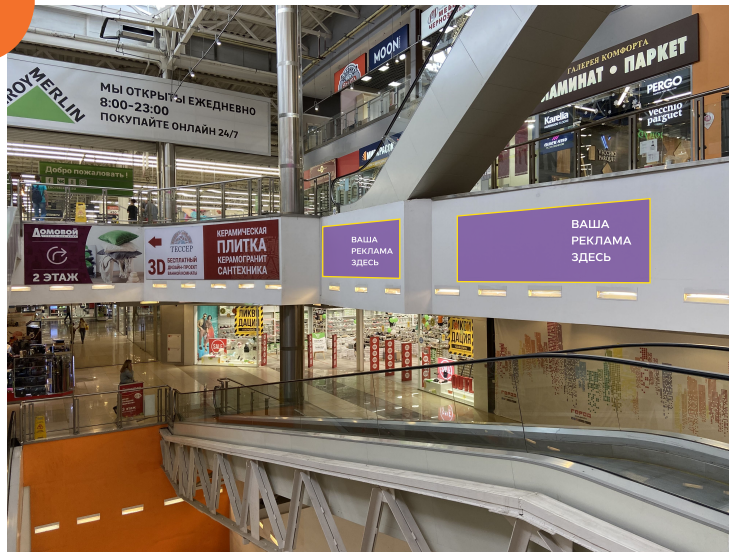


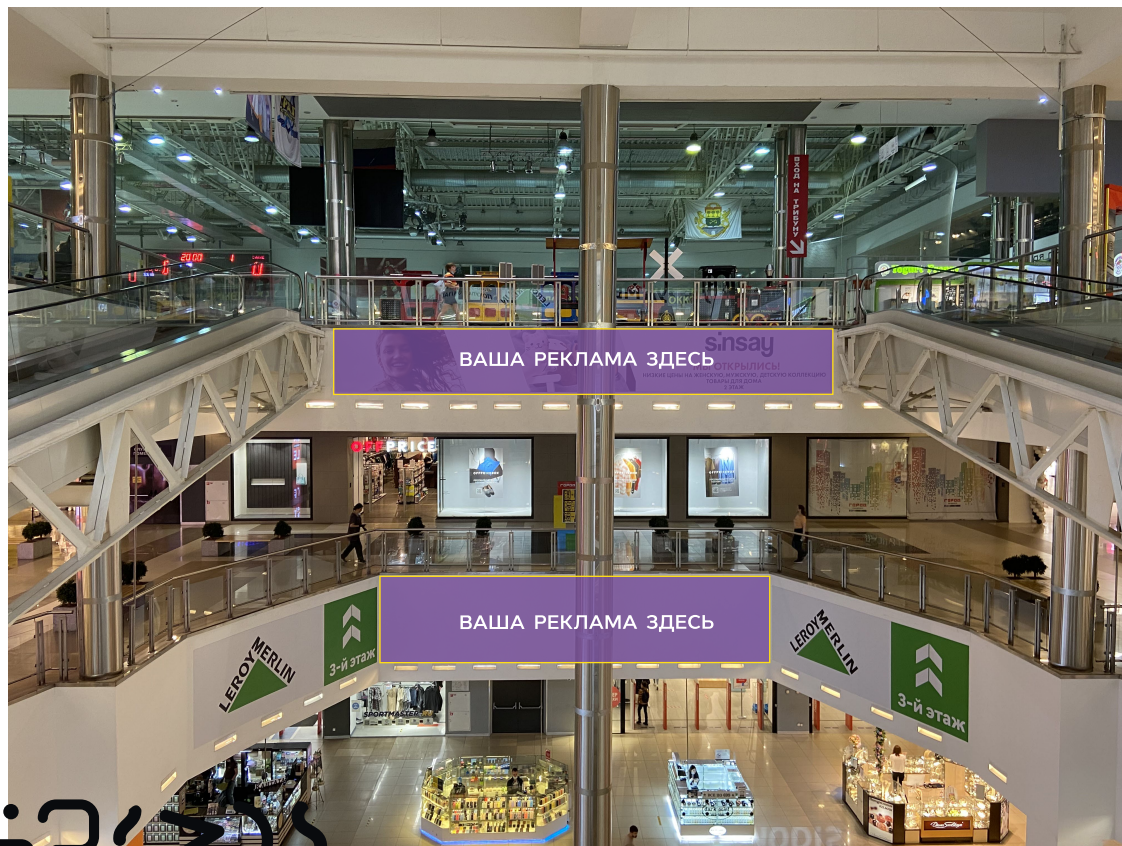
МЕСТО РАЗМЕЩЕНИЯ _____ Межэтажный пролет
2 и 3 этажа

Количество _____ 4 поверхности

Фактические размеры _____ Требуется уточнить

Материал _____ ПВХ



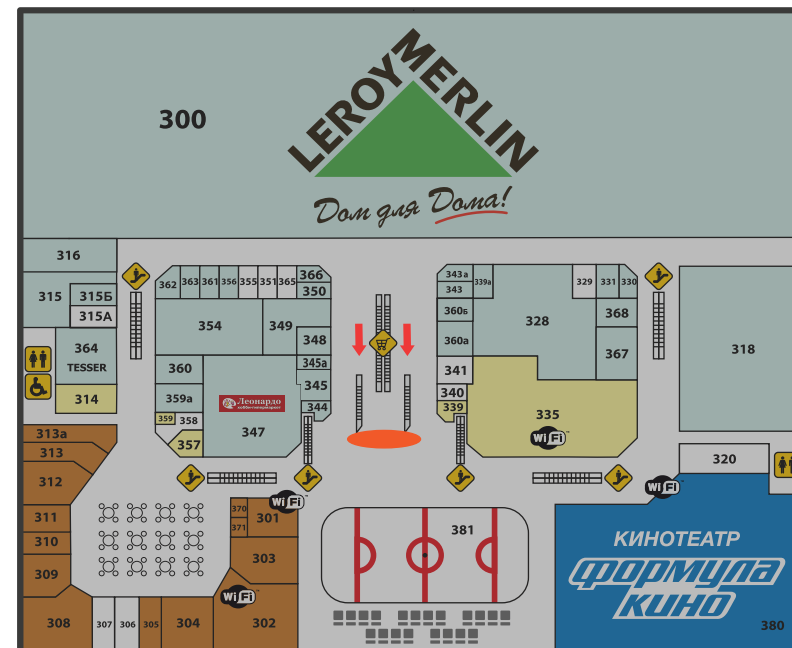


МЕСТО РАЗМЕЩЕНИЯ _____ Пролеты между 2 и 3 этажом

Количество _____ 2 поверхности

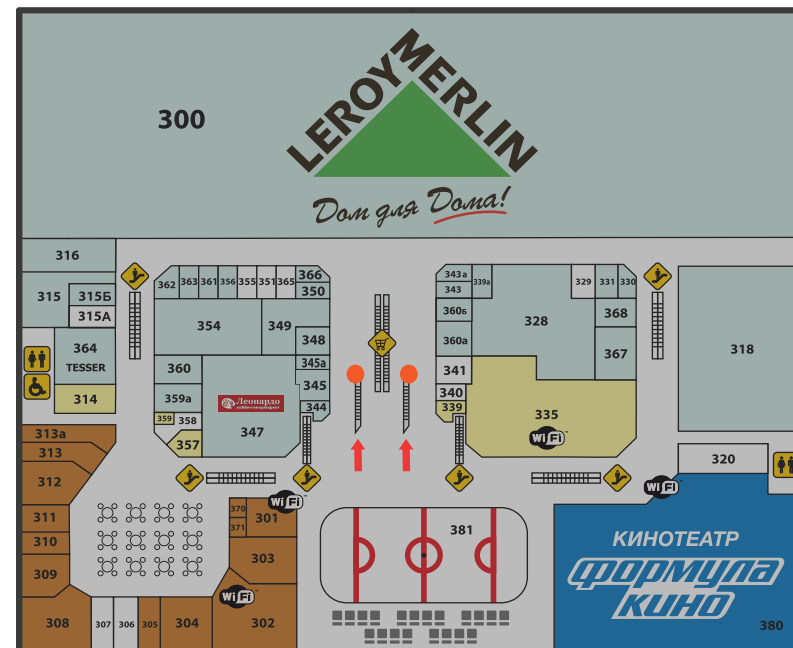
Фактические размеры _____ Требуется уточнить

Материал _____ ПВХ

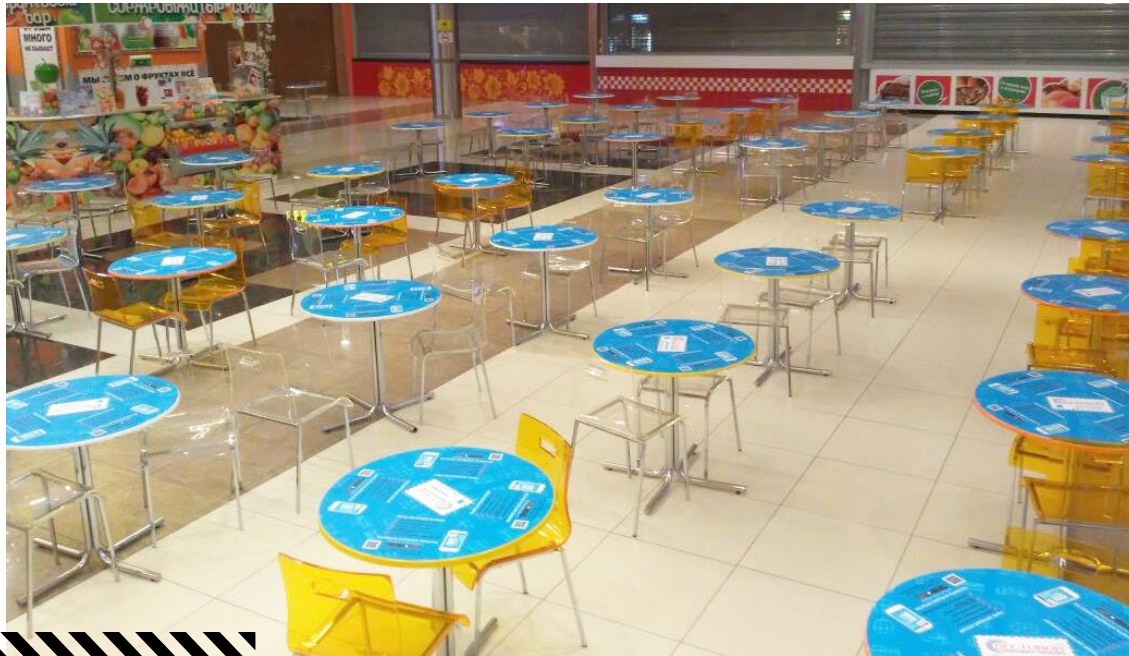




- МЕСТО РАЗМЕЩЕНИЯ _____ Пролеты между 2 и 3 этажом
- Количество _____ 2 поверхности
- Фактические размеры _____ Требуется уточнить
- Материал _____ ПВХ



БРЕНДИРОВАНИЕ СТОЛОВ

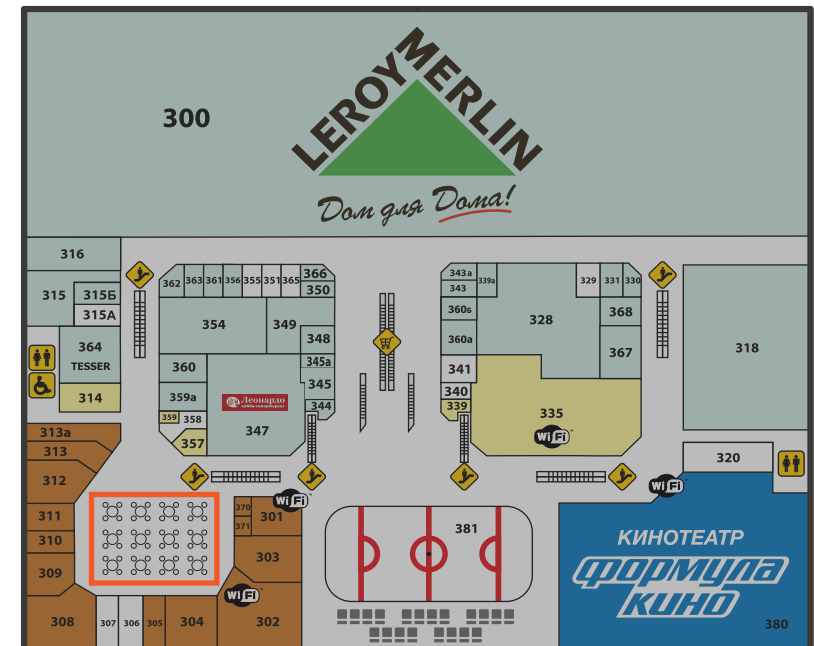


МЕСТО РАЗМЕЩЕНИЯ _____ Фудкорт

КОЛЛИЧЕСТВО _____ Около 100

ФАКТИЧЕСКИЕ РАЗМЕРЫ _____ ЗАМЕРЫ САМОСТОЯТЕЛЬНО

МАТЕРИАЛ _____ ПЛЕНКА



ДВУСТОРОННИЕ, ПОДВЕСНЫЕ ФЛАГИ

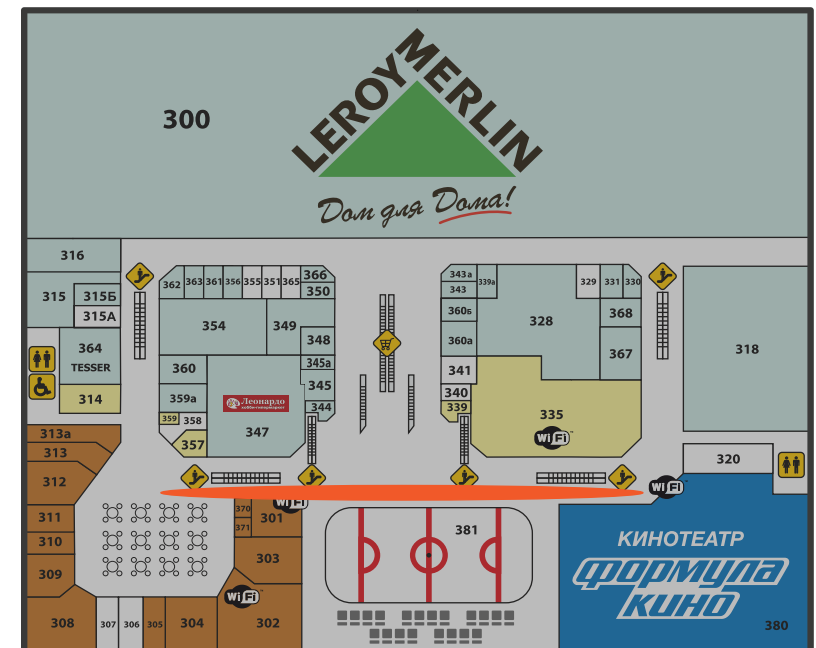


МЕСТО РАЗМЕЩЕНИЯ _____ ГАЛЛЕРЕЯ НАПРОТИВ КАТКА

КОЛЛИЧЕСТВО _____ 12 ПОВЕРХНОСТЕЙ

ФАКТИЧЕСКИЕ РАЗМЕРЫ _____ 3 x 2 м.

МАТЕРИАЛ _____ БАННЕРНАЯ ТКАНЬ
С УТЯЖЕЛИТЕЛЕМ



НАСТЕННОЕ ПАННО

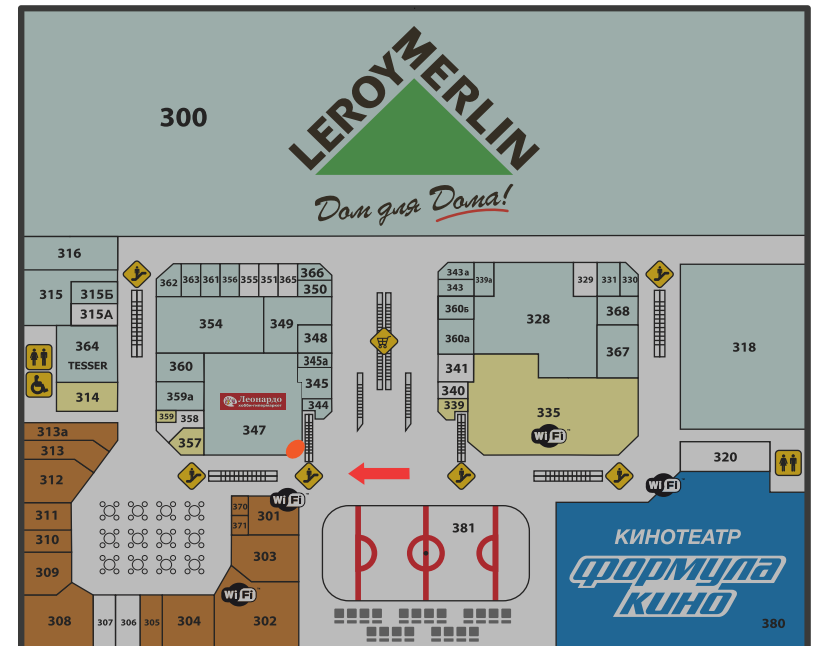


Место размещения _____ 3 этаж, вход на фудкорт

Количество _____ 1 поверхность

Фактические размеры _____ 2,82 x 1,97 м.

Материал _____ ПВХ





МЕСТО РАЗМЕЩЕНИЯ _____ Паркинг, -1 уровень

Количество _____ Требуется уточнить

ФАКТИЧЕСКИЕ РАЗМЕРЫ _____ 2,97 x 0,37 м.

МАТЕРИАЛ _____ ПВХ



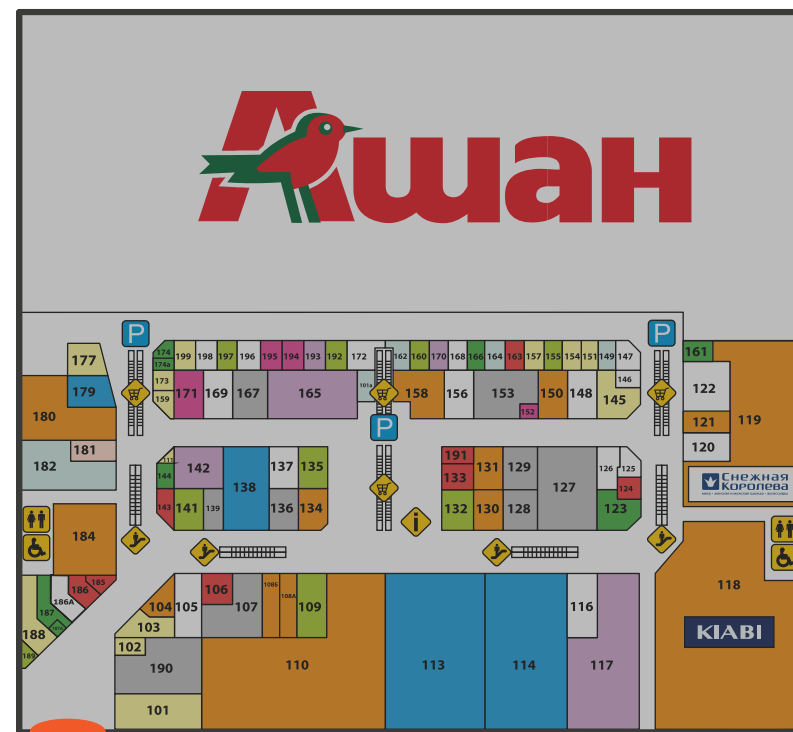


МЕСТО РАЗМЕЩЕНИЯ _____ Пролеты между 2 и 3 этажом

КОЛИЧЕСТВО _____ 2 ПОВЕРХНОСТИ

ФАКТИЧЕСКИЕ РАЗМЕРЫ _____ ТРЕБУЕТСЯ УТОЧНИТЬ

МАТЕРИАЛ _____ ПВХ





Место размещения _____ 1,2,3 этажи

Количество _____ По согласованию

Фактические размеры _____ По согласованию

Материал _____ По согласованию



КОНТАКТЫ

МЕНЕДЖЕР ПО РЕКЛАМЕ

ТК «ГОРОД» ЛЕФОРТОВО

Анна Рябая

Тел.: +7 (499) 644-99-91 (доб.8024)

Моб.: +7-903-573-81-45

E-MAIL: ANNA.R@CORP-TEN.RU

Подрядчик ТЦ

РПК «КВЕСТ-МЕДИА»

Тел.: +7 (910) 479-15-88

E-MAIL: KVEST-MEDIA@MAIL.RU

ПАРТНЕРЫ

РАДИОРЕКЛАМА В ТЦ И ПРОИЗВОДСТВО

роликов ООО "РТРЦ"

ЛАПИН СЕРГЕЙ

Тел.: +7-495-665-95-67

+7-926-143-81-91

E-MAIL: LAPIN@RTRC.RU

ВИДЕОЭКРАНЫ В ТЦ

Тел.: +7 (495) 363-09-11

E-MAIL: TC@CLUMBA.RU

